

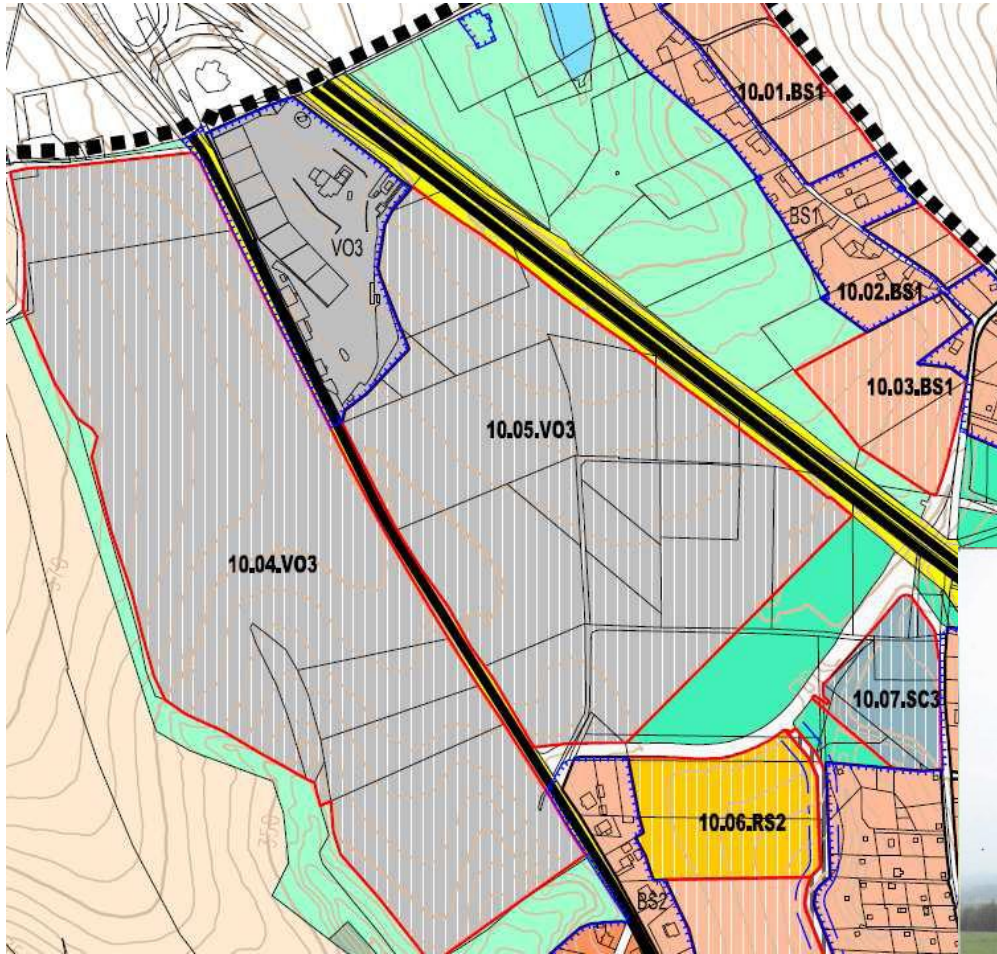
Využití ploch

10.04.V03 a 10.05.V03

Dotčená lokalita Machnín a Bedřichovka

Společnost občanů Machnína o.s.

O čem hovoříme ?



**Orná půda se má změnit
na průmyslovou zónu!**



Památná lípa pod Ovč Horou

Co nám říkají zástupci města?

Proč se chystá průmyslová zóna právě v Machníně?

- Poslední rovné plochy v Liberci
- Dobré dopravní napojení
- Návaznost na již existující průmyslový areál
- Rozvoj města - investoři
- Rozvoj zaměstnanosti = přínosy pro Machnín
- Příjem pro městský rozpočet

Poslední rovné plochy v Liberci

Právě proto musí zůstat nezastavěny!

- naše generace, nemá právo tyto plochy nenávratně zastavět
- podporujeme zamítavé stanovisko dotčených orgánů včetně odboru životního prostředí
- je třeba zabránit zničení jedinečného panoramatu
- kolik přírodních katastrof musí přijít, abychom změnili pohled na přírodu coby služku našim zájmům?
- kdy začneme pracovat na obnově krajiny a nikoliv její devastaci?
- neomezujme práva těch, co přijdou po nás !!!

Dobré dopravní napojení

Nedořešené

- dopravci cestou do průmyslové zóny Machnín ušetří poplatky, pokud budou jezdit centrem obce po nezaplatněné komunikaci, která na tuto zátěž není připravena
- situace se zhorší po napojení kruhového objezdu ve Svárově (plocha 10.26.DS)na nově plánovanou komunikaci do průmyslové zóny Sever
- provoz nákladních vozidel obcí není dnes omezen
- nelze připustit jakékoliv zvýšení dopravy obcí- bez jasné koncepce řešení dopravy
- Bedřichovka - není oddělena protihlukovým valem

Návaznost na existující průmyslový areál

Proto nemůže být Machnín dále zatížen!

- na území města Liberce je mnoho ploch, které tento argument návaznosti naplňují mnohem lépe
- obalovna a betonárka jsou již dnes dostatečným zdrojem znečištění ovzduší a zápachu při převážně západním proudění směrem na Machnín
- provozy obtěžují i hlukem (v sezóně i o víkendech)

Rozvoj města – investoři

Proč opět jen jednostranně?

Machnín se již několikrát „podílel na rozvoji města“

- **1998** – město mnohé slibuje, aby nedošlo k odtržení
Na slíbenou kanalizaci a plynofikaci čekáme dodnes!
- **do roku 2011**–investice v centru, aréna, areál Vesec atd.
Na okrajové čtvrti opět nebyly peníze !
- **rok 2011** – prázdná pokladna
Pro Machnín to znamená několikanásobné zvýšení daně z nemovitosti !!!

Co konkrétního přinesou investoři Machnínu?

Hluk, emise, zvýšený pohyb vozidel, a další „negativa“.

Občané Machnína nechtějí být jednostranně využiti.

Rozvoj zaměstnanosti

Minimální přínosy pro Machnín!

- jaká výroba, montáž, prodejna či logistický sklad na uvedených plochách vznikne?
- jaké kvalifikace by byly požadovány a kolik lidí zóna zaměstná?
- nezaměstnanost v Machníně není závažným tématem

Průmyslová zóna zaměstná možná jedince z Machnína, ale omezí stovky občanů

Příjem pro městský rozpočet

.....a pro Machnín???

- Jistě ANO, ale v diskutabilní výši. Víme kolik?
- Jaká část těchto příjmů se vrátí do Machnína?
- Jistě ANO, nejen pro město, ale hlavně pro soukromé vlastníky pozemků, kteří skoupili ornou půdu
- Mají občané Machnína doplácet na zájmy úzké skupiny investorů ? **Nikoliv!**

Požadujeme kvalitní bydlení

Nechceme průmyslovou zónu Machnín!

- Nechceme krásné komunikace v průmyslové zóně a současně „tankodrom“ v ulicích např. Chotyňská
= **žádáme kvalitní komunikace a chodníky**
- Nechceme emise ze zóny a současně dým lokálních topidel
= **žádáme řešení např. dotace kvalitních kotlů, plynofikaci**
- Nechceme nedefinované odkanalizování průmyslové zóny (pravděpodobně na Chrastavu) a současně nedořešenou situaci v obci = **žádáme jasné řešení kanalizace**
- Nechceme provoz nákladních vozidel po nevyhovujících komunikacích centrem Machnína
= **žádáme opravu komunikací a příkopů**

Dílčí řešení

Souhlasíme s navrženými opatřeními

- Podporujeme myšlenku vybudování protihlukového valu mezi rychlostní komunikací a Bedřichovkou
- Souhlasíme s navrhovaným rozšířením pásu nezastavitelné zeleně mezi plochou 10.05.VO3 a posledním domem v ulici Hrádecká
- Souhlasíme s BS2 na části plochy 10.04 V03 naproti současné zástavbě až po křižovatku Hrádecké ulice se silnicí na Bedřichovku

Tato opatření jsou přijatelná nezávisle na vzniku průmyslové zóny = mohou být zapracována do ÚP

Námitka a petice

NE výstavbě průmyslové zóny!

- **692 podpisy námitky a 731 podpisy petice**
vyslovili převážně občané Machnína a Bedřichovky
nesouhlas s plánovaným využitím ploch
10.04.V03 a 10.05.V03
- **Vážená paní primátorko, Vážení zastupitelé a zastupitelky, vyslyšte hlas stovek svých voličů napříč politickým spektrem a nedovolte nenávratné zničení tohoto rovného kusu země v Liberci 33.**
- **Zachovejme životní prostor i pro další generace.**

Děkujeme za pozornost



www.somach.cz

Společnost občanů Machnína, o.s., Jitřní 238, 460 01 Liberec 33
registrace 2.1.1992 - MV čj. VSC/1-9405/92-R