

Vyjádření dotčených orgánů k našim námítkám:

A) Plochy 10.05.V03 a 10.04.V03

Ministerstvo životního prostředí:

10.04 VO3, 10.05 VO3 – nesouhlasíme s navrženou změnou funkčního využití v těchto lokalitách a požadujeme jejich vypuštění z územního plánu.

Odůvodnění – Jedná se o cca 26 ha zemědělské půdy mimo zastavěné území, z toho více než 23 ha zemědělské půdy je zařazeno do I. a II. tř. ochrany. Zdůvodnění umístění ploch VO do této lokality zcela chybí. Návrhem není respektován požadavek na minimalizaci záborů zemědělské půdy I. a II. tř. ochrany. Hodnocení SEA k těmto lokalitám negativní.

Krajský úřad Libereckého kraje:

Orgán ochrany přírody nesouhlasí s následujícími lokalitami:

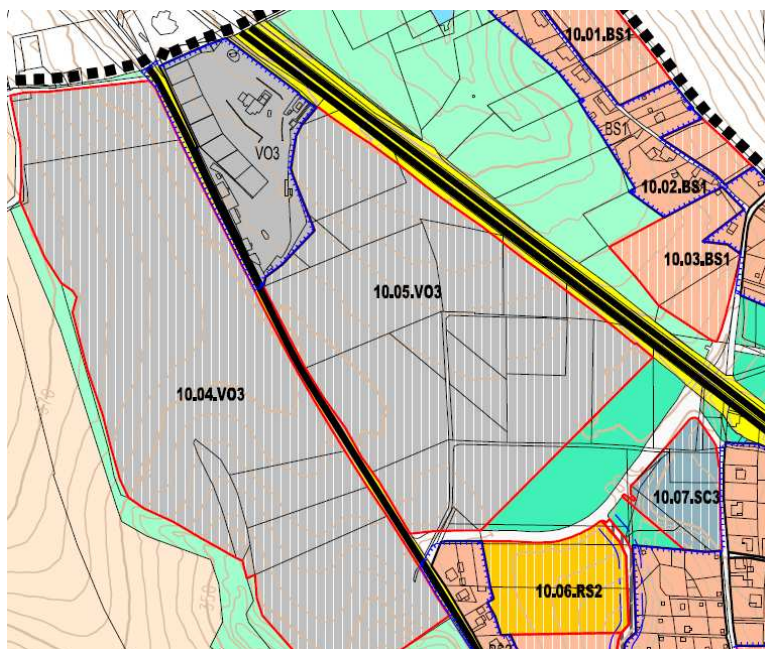
10.04.VO3, 10.05.VO3 - plošně rozsáhlá a pohledově exponovaná lokalita na úpatí Ještědského hřbetu. Intenzivní průmyslová zástavba zde povede k výraznému narušení harmonické, esteticky a přírodně vyvážené krajiny v celé oblasti. Z důvodu ochrany krajinného rázu dle § 12 zákona proto požadujeme z návrhu ÚP tyto lokality vypustit.

10.13.BS2 - z důvodu ochrany lesa a toku (L.Nisa) jako VKP dle § 4 odst. 2 zákona požadujeme lokalitu z návrhu ÚP vypustit.

Magistrát města Liberce - odbor životního prostředí:

10.04.VO3 – orgán ochrany přírody **nesouhlasí** s návrhem. Jedná se o volnou krajinu na okraji Machnína, která je cenná z hlediska krajinné zachovalosti (převážně luční společenstva). Dále na ploše roste památný strom Machnínská lípa s vymezeným ochranným pásmem chráněný ve smyslu ust. § 46 zákona. Výstavbou by došlo k narušení krajinného rázu dané lokality, což odporuje cílům ochrany přírody a krajiny prosazovat ekologicky a esteticky hodnotnou krajinu ve smyslu ust. § 2 odst. 2 písm. g) zákona a ke zhoršení stanovištních podmínek pro existenci památného stromu. Požadujeme z návrhu ÚP tuto lokalitu vypustit.

10.05.VO3 - se změnou z ploch orné půdy na plochy výrobně obchodní **nesouhlasíme**. Jedná se o volnou krajinu na okraji Machnína, která je cenná z hlediska krajinné zachovalosti (převážně luční společenstva). Výstavbou by došlo k narušení krajinného rázu dané lokality, což odporuje cílům ochrany přírody a krajiny prosazovat ekologicky a esteticky hodnotnou krajinu ve smyslu ust. § 2 odst. 2 písm. g) zákona. Požadujeme z návrhu ÚP tuto lokalitu vypustit.



B) Plocha 10.13.BS2

Ministerstvo životního prostředí:

10.13 BS2 - Nesouhlasíme s navrženou změnou a požadujeme vypuštění této lokality z územního plánu.

Odůvodnění: Jedná se o návrh změny funkčního využití z ploch zemědělských na plochy pro bydlení o výměře cca 1 ha na půdě I. a II. tř. ochrany. Návrh představuje další posunutí hranice zástavby do zemědělské krajiny. Konkrétní odůvodnění návrhu zcela chybí. Návrh nerespektuje zásady ochrany ZPF. Hodnocení SEA negativní.

Krajský úřad Libereckého kraje:

Orgán ochrany přírody nesouhlasí s následujícími lokalitami:

10.04.VO3, 10.05.VO3 - plošně rozsáhlá a pohledově exponovaná lokalita na úpatí Ještědského hřbetu. Intenzivní průmyslová zástavba zde povede k výraznému narušení harmonické, esteticky a přírodně vyvážené krajiny v celé oblasti. Z důvodu ochrany krajinného rázu dle § 12 zákona proto požadujeme z návrhu ÚP tyto lokality vypustit.

10.13.BS2 - z důvodu ochrany lesa a toku (L.Nisa) jako VKP dle § 4 odst. 2 zákona požadujeme lokalitu z návrhu ÚP vypustit.

Magistrát města Liberce - odbor životního prostředí:

10.13.BS2 - se změnou funkčního využití z ploch veřejné zeleně na plochy bydlení BS2 **nesouhlasíme**. Jedná se o plochu v údolní nivě Lužické Nisy. Záměrem by došlo ke škodlivému zásahu do VKP údolní nivy vodního toku, který je chráněn před poškozováním a ničením ve smyslu § 4 zákona a do veřejné zeleně, která postupně přechází do plochy nivy a záplavového území řeky. Požadujeme z návrhu ÚP tuto lokalitu vypustit.

